

Cum transferăm filmările preferate pe computer - ghid practic -

Mulți dintre voi, cei care citiți aceste rânduri, aveți camere video personale pe care le folosiți, când plecați în concediu sau în vizită la rude, să filmați persoane dragi, peisaje, locuri vizitate etc., urmând ca la întoarcere să le prezentați prietenilor sau pur și simplu să rămână ca amintire de familie. La un moment dat numărul casetelor filmate sporește și cum un suport optic, gen CD sau DVD, are prețuri derizorii, vă gândiți să transferați materialul filmat pe un astfel de disc. Nu știți exact cum se face dar ați auzit de la un prieten că are el un amic, care la rândul său are o cunoștință care "descarcă casetele video în calculator". Până la urma ajungeți la profesionist care zice prețul, vă face lucrarea și când vizionați discul vedeți ca de fapt a tăiat un pic din momentul solicitat de voi sau a depășit ceea ce doreați să transferați. Și uite așa v-ați ales cu o compilație între o partidă de pescuit și serbarea de sfârșit de an a copilului. Profesionistul vă liniștește zicând că nu-i nimic, aveți momentele importante din viața familiei la un loc și, bineînțeles, își încasează plata, că la el "time is money" și nu are timp de tratative. Nu ar fi mai bine să vă prelucrați voi materialul filmat așa cum vreți, să-i puneți un titlu, tranziții și, de ce nu, fundalul muzical preferat? Veți spune ca este complicat, dar nu este deloc așa. Amintiți-vă că acum câțiva ani în urmă abia învățați tainele calculatorului apoi au urmat Word, Power Point, programe pe care mai toată lumea le stăpânește, deși părea dificil la început. Ehee, ce mai vremuri... dar tehnologia avansează iar noi trebuie să ne adaptăm noutăților.

Să terminăm cu vorbăria și să trecem la fapte. De ce avem nevoie ca să începem treaba? În primul rând de o cameră video digitală. Modelul nu contează atâta vreme cât este digitală și are o mufă specială prin care se poate scoate semnal digital, așa numitul "firewire" sau 1394. *Atenție*, "digitală" nu înseamnă că are comenzi digitale sau modul de introducere sau scoatere a casetei este complet automatizat!

"Digital" se referă la modul în care camera înregistrează pe casetă. Camerele digitale înregistrează, pe bandă, semnalul video într-un format digital (adică o informație de tipul aceleia utilizată de computer - 101010..) în timp modelele mai vechi înregistrau semnalul sub forma analogică - un semnal sinusoidal de frecvență și amplitudine variabile. Ambele tipuri de camere folosesc casete, doar că modul de înregistrare diferă. Toate casetele, într-o mai mare sau mai mică măsură, se deteriorează în timp, doar că la cele digitale această degradare nu influențează atât de mult calitatea înregistrării. Un exemplu pe înțelesul tuturor: închipuiți-vă caseta digitală ca fiind un CD. Dacă este zgâriat până la o anumită limită acesta tot poate fi citit de către unitatea CD-ROM. Același lucru se întâmplă și cu casetele digitale.

Ca să stabiliți dacă aveți sau nu o cameră video digitală, răsușiți-o cu atenție pe toate părțile până găsiți mufa de conectare FIREWIRE. Dacă aveți o cameră care folosește casete miniDV sigur are această mufă. Camerele care funcționează cu casete de 8mm pot fi analog sau digitale și în



funcție de acest lucru aveți această mufă specială sau nu. Bun, am rezolvat cu camera. Acum următorul lucru de care avem nevoie este o placă FIREWIRE care se montează într-un slot PCI în calculator. Dacă aveți așa ceva, deja este rezolvată problema aceasta. Dacă nu, va trebui să vă achiziționați, mai ales că este destul de ieftină - 60-80 RON. Trebuie să aveți grijă ca la achiziționarea plăcii să aveți și un cablu adecvat pentru conectarea la PC.

O altă cerință pentru a începe treaba este existența unui calculator având minimum un procesor din clasa Pentium III sau echivalent, cu Windows XP instalat. Softul pe care îl vom folosi pentru a face transferul este unul inclus în sistemul de operare: Windows Movie Maker. Probabil că ați auzit pe la prietenii mai "butonari" ca voi cum că folosesc programe profesionale și că alea sunt cele mai bune. Stați liniștiți, în stadiul în care vă aflați Movie Maker este excelent.

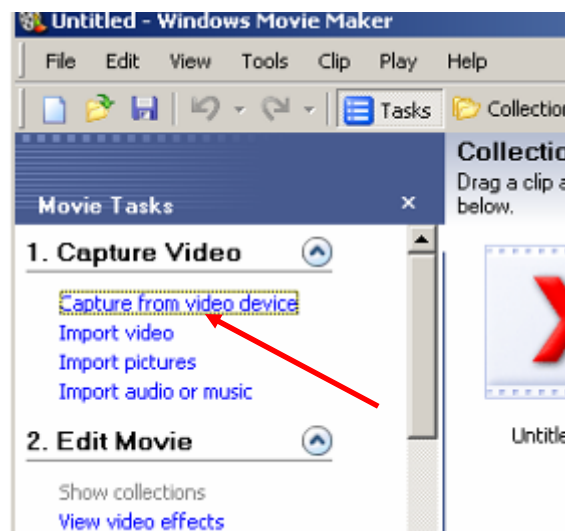
Acum că le avem pe toate adunate, urmează să le conectăm. Conectarea se poate face cu calculatorul pornit, neexistând nici un fel de pericol pentru componente. Introducem cablul - un capăt în mufa FIREWIRE de pe camera video, apoi celălalt capăt al cablului în placa FIREWIRE din calculator.



Conexiunile fiind făcute, calculatorul pornit, când porniți camera video, în modul "PLAY", în boxe se va auzi un sunet și în bară, dreapta jos, va apărea o pictogramă ca în imagine. Aceasta înseamnă că ați conectat corespunzător camera la PC.



În continuare vom porni programul de care aminteam mai sus, Windows Movie Maker, pe care îl găsiți în *Program Files* sau în scurtăturile din *Start>Programs>Accessories*. În fereastra în care apare veți vedea un panou cu diverse funcții, în concordanță cu etapa în care ne aflăm: Capture video, Edit video, Finish video. Alegeți mai întâi "capture video".



Apare o alta fereastră în care alegeți dispozitivul DV de pe care o să transferați imaginea.

Apăsați "NEXT" și apoi numiți fișierul video care va rezulta și indicați folderul în care doriți să fie creat. În continuare veți fi întrebați de tipul de compresie dorit. Ca o idee generală trebuie să rețineți că unei comprimări puternice îi corespunde o calitate mai slabă a imaginii. Aici

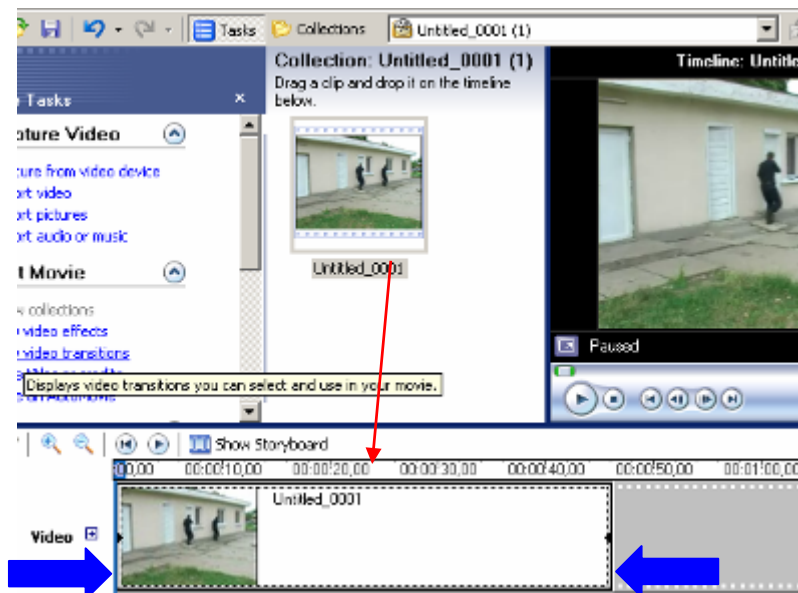


puteți experimenta diverse formate și compresii după cum vi se pare convenabil. Recomandarea personală este să alegeți PAL-DV, deoarece acest format permite transferarea fără pierderi de calitate, a materialului video pe calculator. Însă există o problemă: o oră de bandă, transferată pe PC, dă naștere unui fișier imens, 13 GB. Acest fișier va fi comprimat oricum la pasul "Export". Când spațiul pe hard disk nu este o problemă atunci folosiți acest PAL-DV, transferă materialul în forma inițială de pe bandă și poate fi modificat ulterior fără probleme.

Am stabilit și formatul în care facem transferul și mergem mai departe. Va apărea o fereastră în care sunt două opțiuni: *capture the entire tape automatically* și *capture parts of the tape manually*. Prima opțiune va derula caseta la începutul benzii

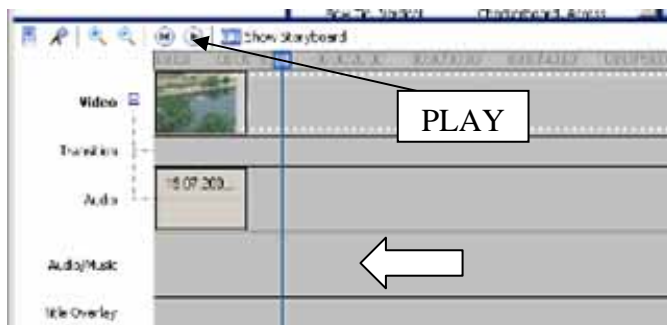
și va captura tot materialul până la terminarea casetei, totul în mod automat, iar cu cea de a doua veți putea transfera pe PC secvențe video începând din punctul în care este derulată caseta. Oprirea transferului se face, în aceasta situație, manual, existând posibilitatea accesării funcțiilor camerei play, stop, fwd, rew, direct din calculator. Interfața este destul de intuitivă și de aceea nu vom insista mult asupra acesteia. Oricum nu strică să mai exersați puțină engleză, toate butoanele au lămuriri suplimentare cu privire la funcția lor.

Să presupunem că am capturat deja materialul. În stânga ecranului de previzualizare veți putea vedea clipul pe care tocmai l-ați capturat. Cu clic stânga pe el îl trageți în jos, către timeline (banda aceea orizontală în dreptul căreia scrie "video" - săgeata albastră).



respectiv (acesta din urma trebuie mai întâi importat în Movie Maker din "File"- "Import into collections...") in partea de jos a timeline, unde scrie "Audio/Music". (săgeata albă)

Buuun, să zicem ca ați terminat proiectul dorit, ați pus tot ceea ce trebuia la locul său, ați făcut și o previzualizare a clipului video din butonul "play" și totul este conform așteptărilor. Urmează ultimul pas, exportul final al fișierului video pentru a putea fi pus pe CD/DVD sau trimis prin e-mail. Pentru aceasta asigurați-vă că panoul "tasks pane" din meniul "View" este activat și în acesta veți observa că la pasul 3. există mai multe opțiuni de export al materialului prelucrat, în funcție de destinația acestuia. Dacă alegeți ca destinație CD-ul atunci trebuie să introduceți un disc gol în CD-Writer-ul calculatorului și apoi să urmați instrucțiunile de pe ecran.



Care este alegerea cea mai bună puteți afla experimentând diverse setări și comparând calitatea și mărimea fișierelor rezultate. Totul este să urmați instrucțiunile de pe ecran, iar dacă o să greșiți ceva, a doua oară veți face cu siguranță ceea ce trebuie. Mai sunt destule de învățat despre Movie Maker, dar cu timpul le veți descoperi pe toate. Dacă întâmpinați greutăți putem vorbi pe forumul școlii și ne mai lămurim acolo. Succes!

Florin Berechet